
ТЕХНИЧЕСКОЕ ПРЕДЛОЖЕНИЕ**Весы бункерные ВБА-3-1300-1-09****1. Назначение.**

Весы ВБА-3-1300-1-09 предназначены для порционного взвешивания и учета сыпучих материалов.

2. Состав.

- весовой бункер с секторными заслонками на 1000 л.
- горловина с приемной воронкой и развязкой от вибрации
- рама для установки бункера
- комплект грузоприемных устройств-4шт.
- комплект тензодатчиков -4шт.
- процессор весовой ПВ-310-1шт.
- шкаф с комплектом электроаппаратуры
- электропривод заслонок – 2 к-та
- комплект кабелей
- комплект эксплуатационной документации
- табло-терминал ТВ-330-16 (по заказу)

3. Функции.

- учет сыпучих материалов в потоке
- автоматическое управление процессом дозирования

- индикация веса порции
- поддержание производительности весов
- индикация суммарного итога за смену, сутки и т.д.
- передача данных в компьютер и работа в сети
- возможность задания количества отгружаемого материала

4. Технические данные

Наименование	Параметр
Рабочий объем весового бункера, л	850
Наибольший предел взвешивания (для зерна 0,75 т/м ³), кг.	650
Наибольший предел взвешивания (для семечки 0,4 т/м ³), кг.	350
Допускаемая погрешность взвешивания, %	0,1
Номинальная производительность для зерна, т/час	До 200
Номинальная производительность для семечки, т/час	До 100
Дискретность отсчета (dd) и цена поверочного деления (e), кг	0,5
Габаритные размеры весов, мм	1700 x 1600 x 2400
Масса весов, кг	1000
Выход весового индикатора	RS485
Условия эксплуатации:	
температура окружающего воздуха, °С	от минус 20 до +50
относительная влажность при 35 °С, %	до 95
Напряжение питания двигателя эл. привода, В	380

5. Описание конструкции

Бункер закрепляется на тензодатчиках, верхняя и нижняя заслонки приводятся в движение соответствующими электроприводами. Управление работой весов осуществляется весовым процессором ПВ-310. Процессор выполняет обработку сигнала с тензодатчиков, управление электроприводом открытия и закрытия заслонок весового бункера, отображение на индикаторе весового процессора текущего значения массы материала в весовом бункере, веса порции, нарастающего итога материала, пропущенного через бункер и других текущих параметров весов. От ПВ-310 осуществляется также питание тензорезисторных датчиков и индикация параметров на выносном табло-терминале ТВ-330.

Табло ТВ-330 позволяет с расстояния до 1200м не только индицировать все параметры весов, но и управлять ими, полностью повторяя соответствующие функции процессора.

Весы СВЕДА ВБА-3-1300-1-09 включают в себя следующие составные части:

- устройство подачи материалов (УПМ), состоящее из приемного бункера 1, снабженного заслонкой 2, позиционирующейся в положение «открыто» - «закрыто» мотор-редуктором (на рисунке не видно). Приемный бункер установлен на раме 3, сверху закрыт крышкой 4, в которой по месту делается отверстие для стыковки с загрузочным устройством;

- грузоприемное устройство (ГПУ), состоящее из весового бункера 5 с заслонкой 6, приводящейся в движение (положение «открыто» - «закрыто») мотор-редуктором 7.

Бункер четырьмя лапами 10 через амортизаторы 9 опирается на весоизмерительные датчики 8, установленные на рамной конструкции 3;

- устройство весоизмерительное электронное (УВЭ), включающее в себя четыре тензоизмерительных датчика 8, соединительную коробку 12 и весового процессора ПВ-310 14;

- электромеханическую систему, которая состоит из двух мотор-редукторов 7, шкафа управления 13, конечных выключателей 15;

- систему автоматического управления (САУ), которая программно обеспечивает выполнение алгоритма контроля и управления с использованием элементов весового устройства и электромеханической системы.

Все указанные выше составные части весов установлены на рамной конструкции 3, в верхней части которой установлены рым-болты, в средней – съемные кронштейны 11, предназначенные для фиксации верхнего бункера во время транспортировки. В нижней части расположены болт 16 для заземления и отверстия для крепления конструкции.

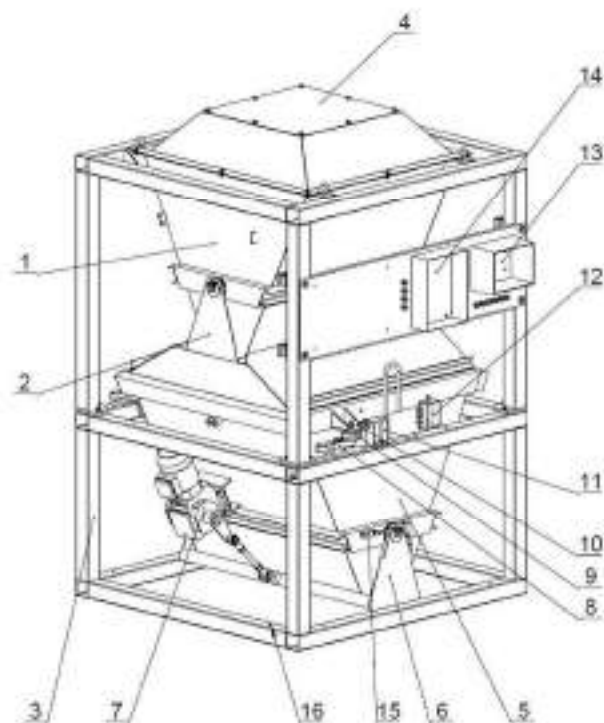


Рис. Весы СВЕДА ВБА-3-1300-1-09

Алгоритм работы весов СВЕДА ВБА-3-1300-1-09

При нажатии кнопки «ПУСК» на весовом процессоре ПВ-310 мотор-редуктор устанавливает заслонку 2 в положение «открыто», обеспечивая поступление материала в весовой бункер 5, вес которого непрерывно контролируется процессором ПВ-310. При достижении заданного веса по команде ПВ-310 мотор-редуктор устанавливает заслонку 2 в положение «закрыто». Измеряется вес заполняемого бункера (вес «брутто»), после чего мотор-редуктор 7 переводит заслонку 6 в положение «открыто» и происходит выгрузка материала. По окончании выгрузки ПВ-310 измеряет массу «тары». Вычисляется и индицируется вес «нетто» взвешенного материала и нарастающего итога пропущенного через весы материала. Заслонка перемещается в положение «закрыто», цикл взвешивания повторяется.

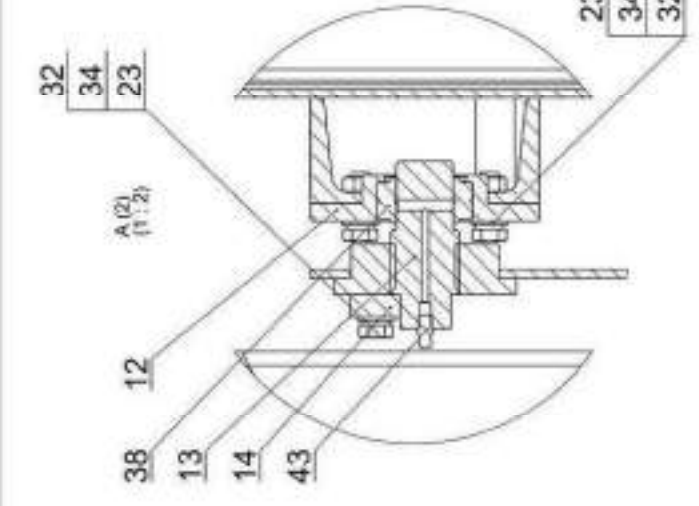
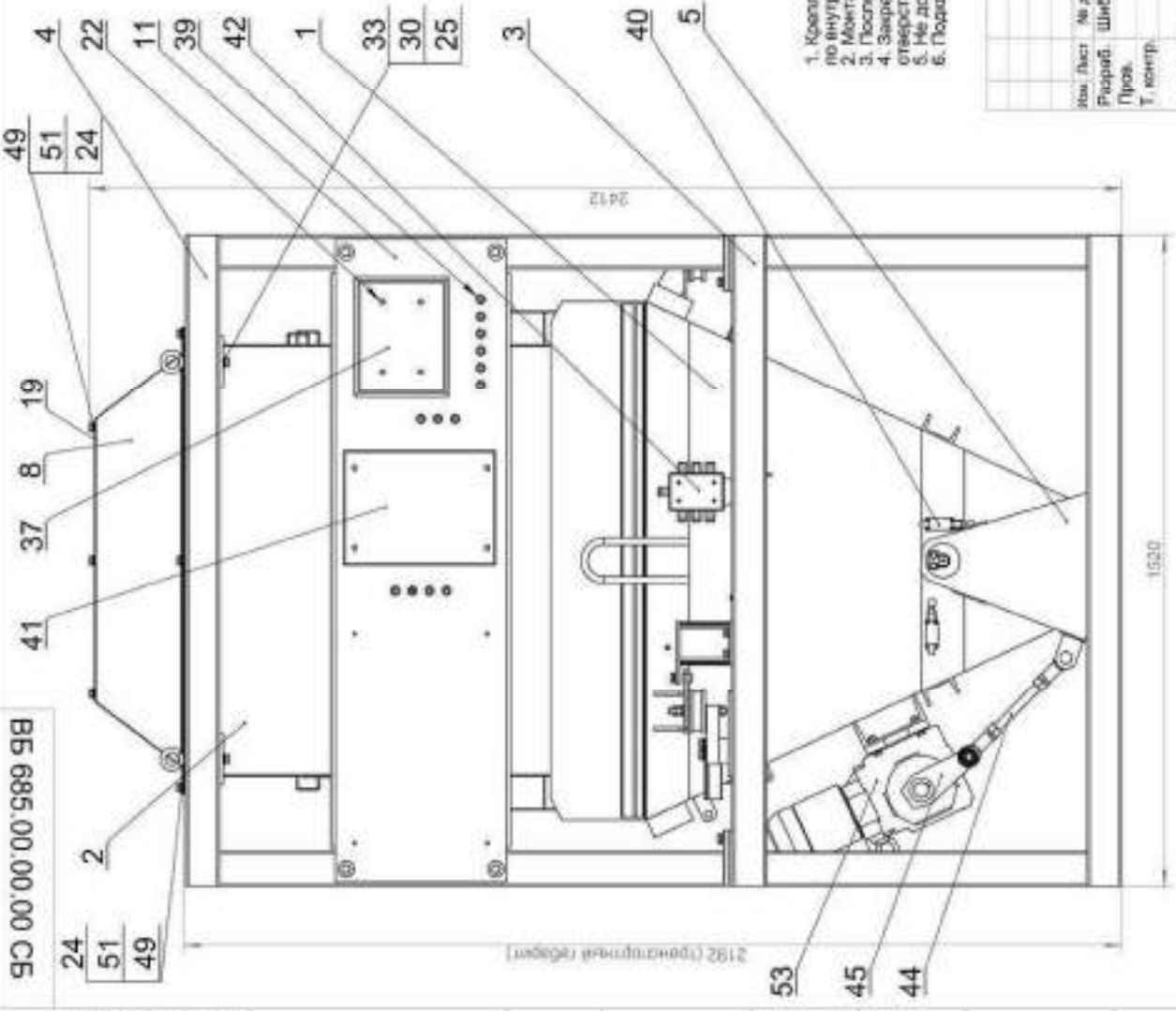
Наши реквизиты:

308501, РФ, Белгородская область, п. Дубовое, ул. Заводская, 1а
 тел.: +7 4722 77-78-46, www.vesodozator.ru, info@vesodozator.ru



90 00 00 00 589 9B

24
51
49



1. Крепление пневмотрубоф производят пластиковыми замками по внутренней стороне рамы.
2. Монтаж кабелей вести в защитном пластиковом рукаве.
3. После монтажа весы заземлить.
4. Завершить на полу приваркой к закладным пластинкам или на анкерах через отверстия в раме дуг поз. 3
5. Не допускается проведение сварочных работ при установленных тензодатчиках.
6. Подъемники и пулс производить согласно инструкции по эксплуатации.

B6 685.00.00.00 CB

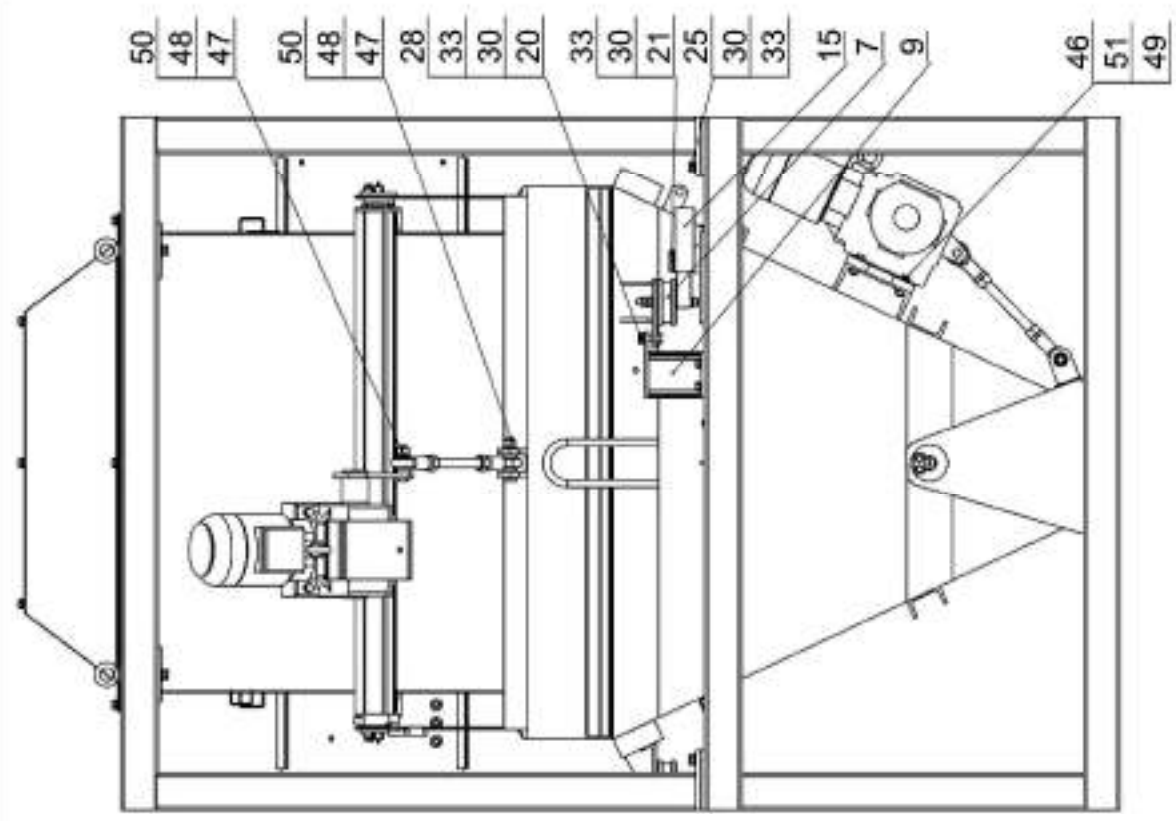
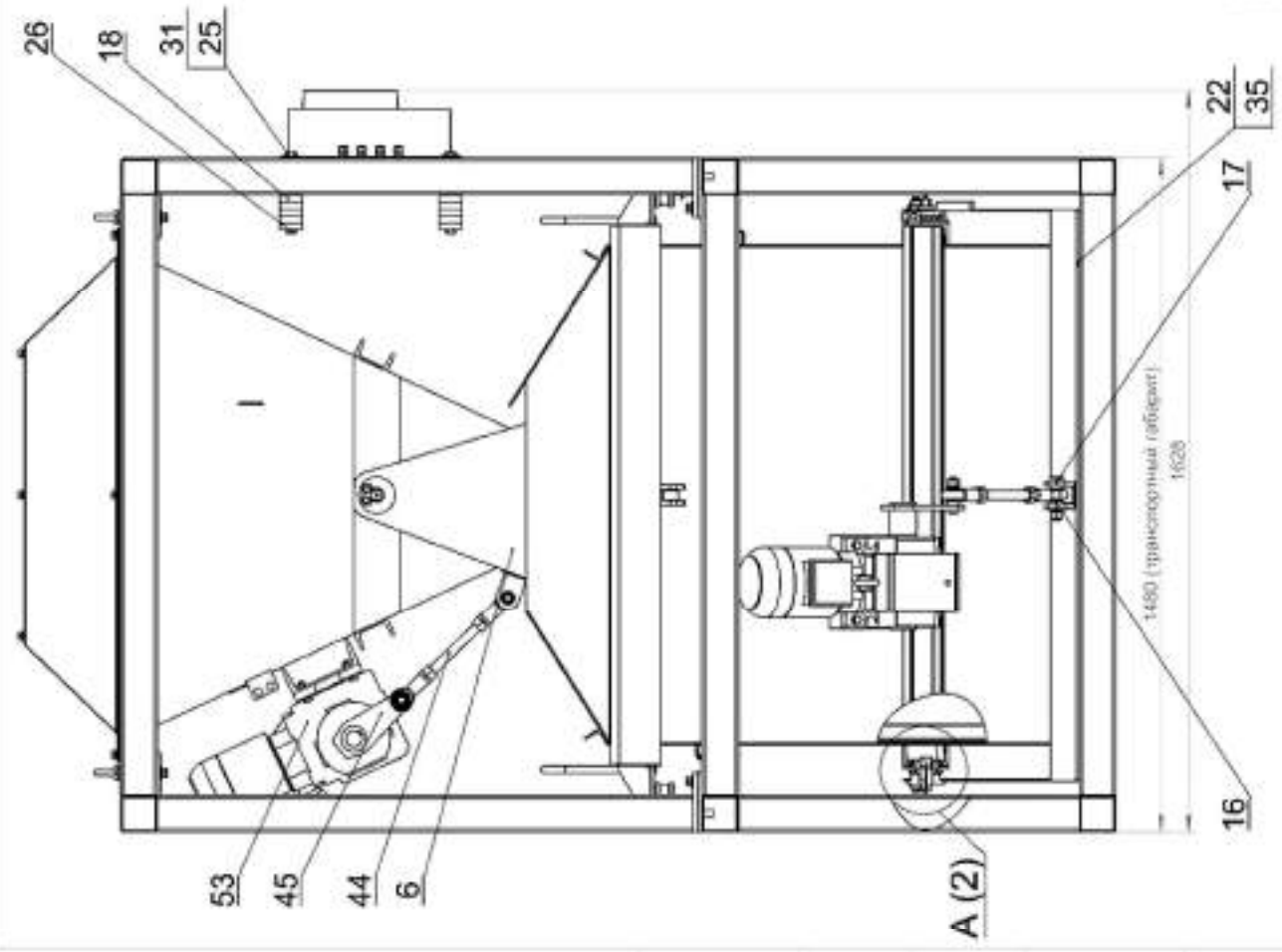
Бункерные весы
Сборочный чертеж

Лист: 1
Масштаб: 1:10
1019.9774

Лист: 3
Высота: 3

"СВЕДА" ПТД
г. Запорожье

Имя, лист	№ докум.	Лист	Дата
Разраб. Шиболо			
Пров.			
Т. контр.			
И. контр.			
Утв.			



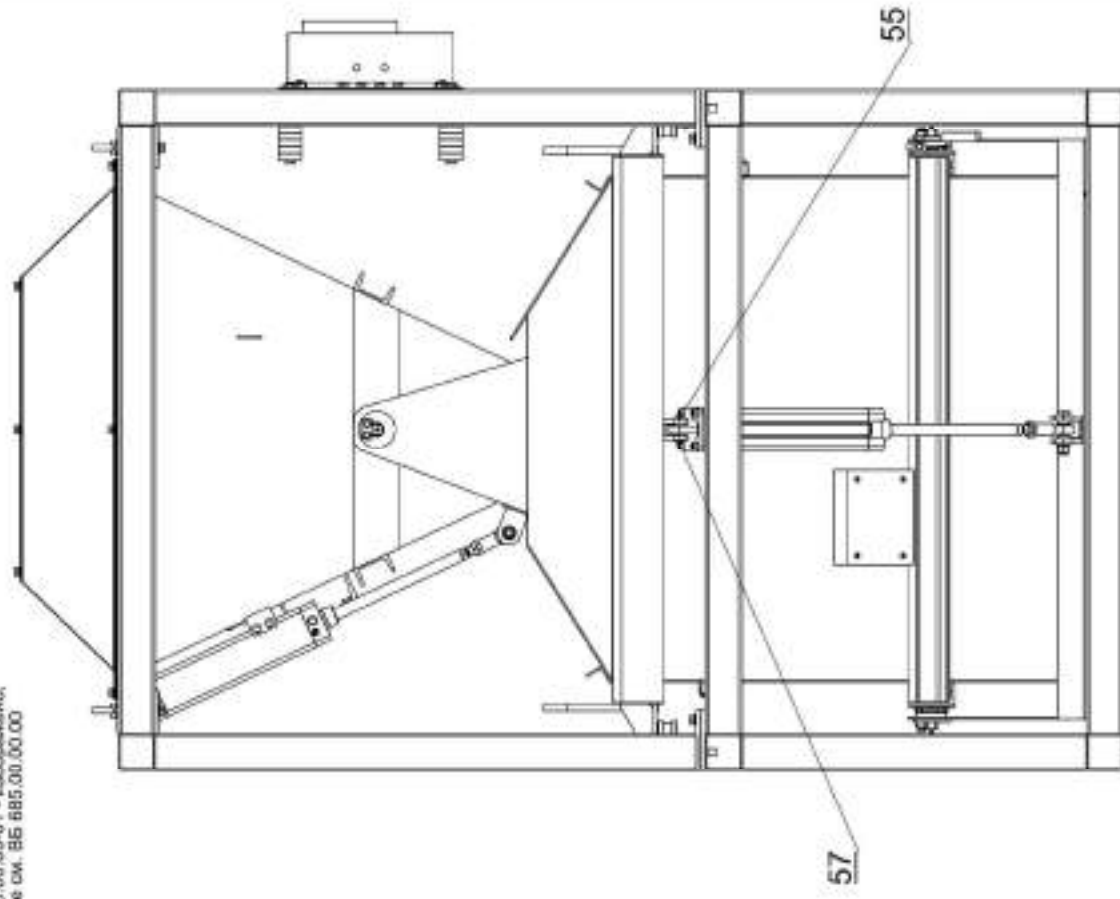
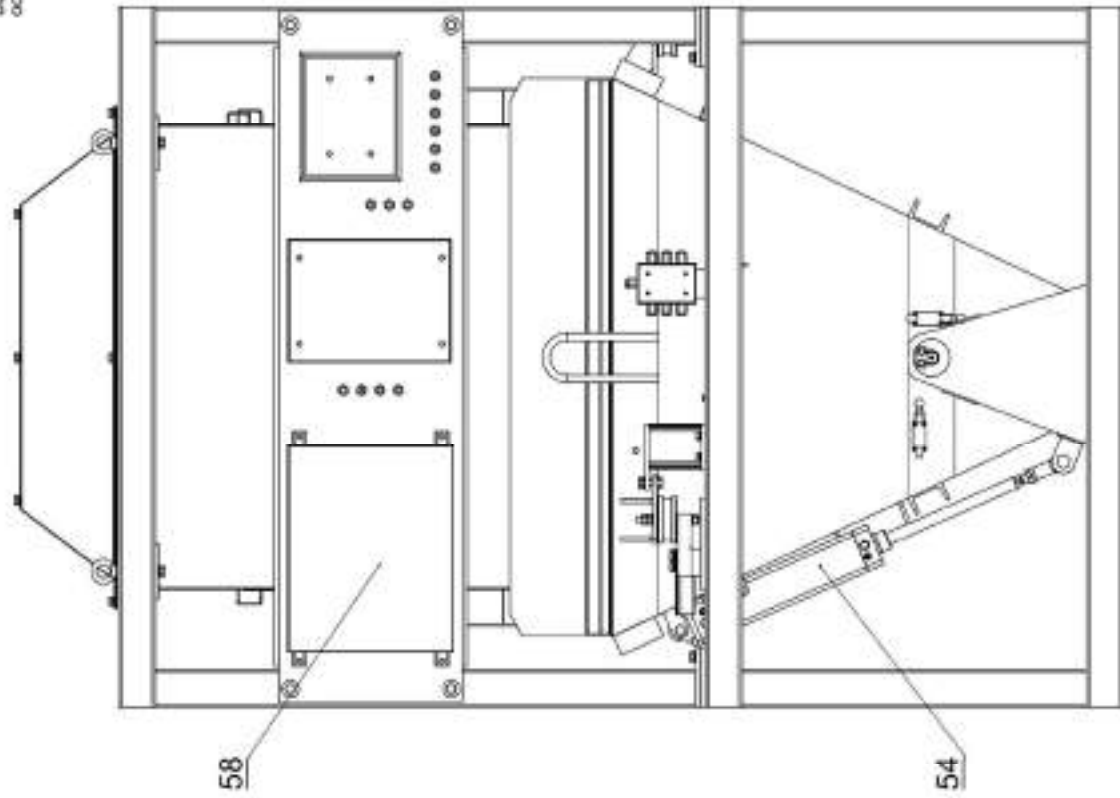
Изм. №	Исполн.	Провер.	Дата	Лист	Всего
				2	

ББ 685.00.00.00

Изм. Лист № докум. Подп. Дата
Копирован

Лист 2
Формат А3

ББ 685.00.00.00-01 - изображение,
остальное см. ББ 685.00.00.00



Изм. №	Дата	Исполн.	Провер.	Изм. №	Дата	Исполн.	Провер.
--------	------	---------	---------	--------	------	---------	---------

ББ 685.00.00.00-01